

Mairie de TALLENDE
7, rue de la Mairie
63450 TALLENDE
☎ 04.73.39.78.78
accueil.mairie@talende.fr

ARRETE D'ALIGNEMENT

N° AP 2024/0013

VU la demande présentée en date du 03 juillet 2024 par laquelle le cabinet GEOVAL, pour le compte de la propriété de M. PERRET Alexandre, sollicite l'alignement de la rue des Noyers au droit de la parcelle cadastrée AC n° 221, sur la commune de TALLENDE (63450)

VU le code de la Voirie Routière ;
VU le code général des Collectivités Territoriales ;
VU l'état des lieux ;

ARRETE

ARTICLE 1 - L'alignement fixant la limite du domaine public communal et du domaine privé de la parcelle cadastrée n°221 section AC, est défini à la limite de fait conformément au plan ci-joint annexé au présent arrêté suivant les segments de droite joignant les points « A-B-C-D »

ARTICLE 2 - Les droits des tiers sont et demeurent expressément réservés.

ARTICLE 3 - Le présent arrêté ne dispense pas le bénéficiaire de procéder, si nécessaire, aux formalités d'urbanisme prévues par le code de l'urbanisme notamment dans ses *articles* L 421-1 et suivants ou à une autorisation de voirie nécessaire aux travaux qu'il projette de réaliser sur ou en bordure du domaine public.
Si des travaux en limite de voie sont envisagés à la suite de la délivrance de cet arrêté, le bénéficiaire devra présenter une demande spécifique à cette fin.

À TALLENDE, le 12 novembre 2024

Le Maire

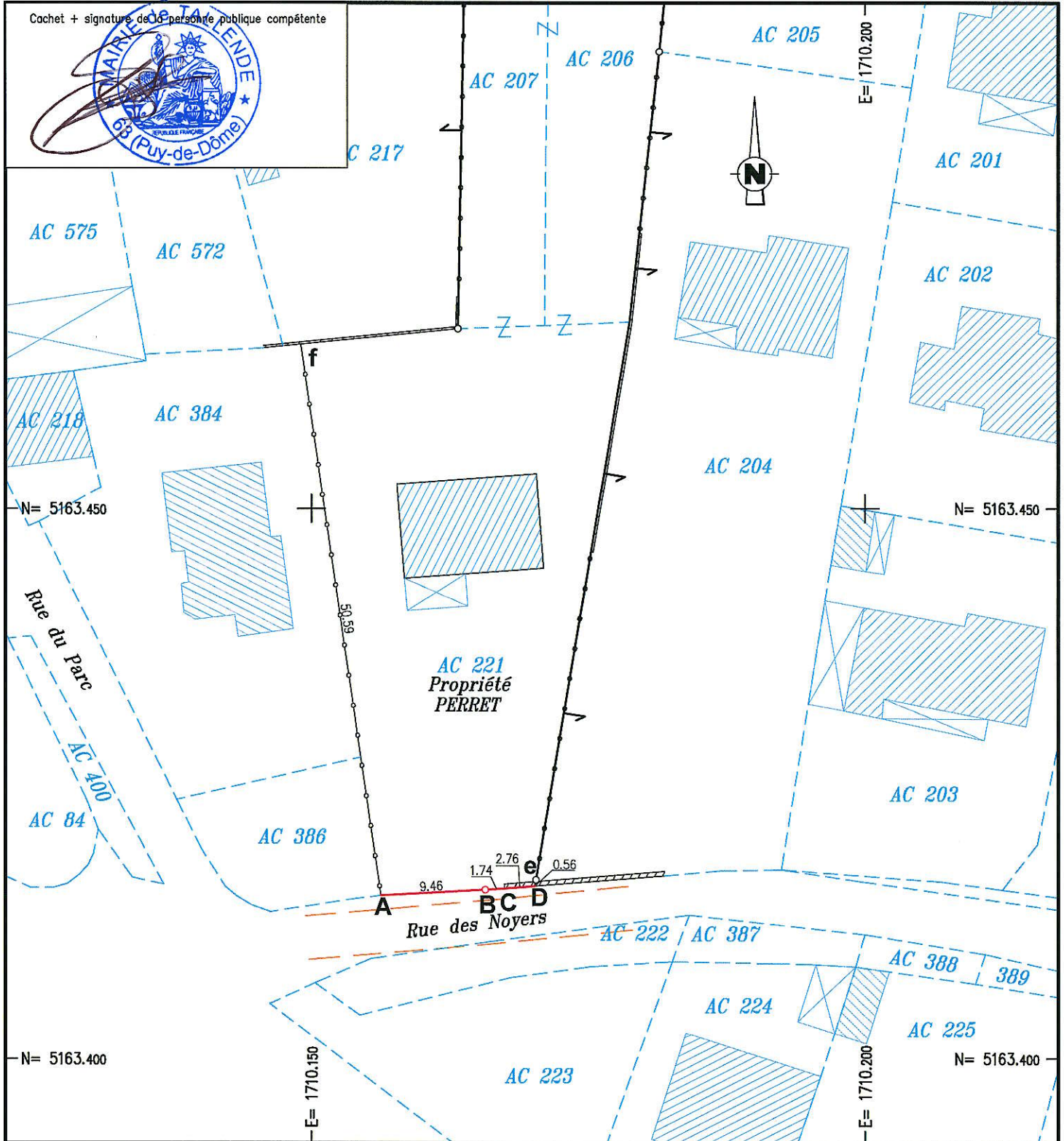


PLAN ANNEXE A L'ARRETE D'ALIGNEMENT INDIVIDUEL

délivré suivant les segments de droite joignant les points

A-B-C-D

au droit de la propriété "PERRET" cadastrée section AC n°221



Les points, dont la position se trouve rapportée sur le plan ci-dessus, sont matérialisés sur les lieux par :

- A = angle de clôture
- B = borne nouvelle de type 'Féno' blanche
- C = angle de mur
- D = prolongement de la clôture sur la face Sud du mur

Points d'appui :

- e = borne existante en pierre
- f = angle de clôture



GEOMETRES-EXPERTS
38 Rue de Sarliève - CS 10 012
63 808 Cournon d'Auvergne CEDEX
Tél: 04-73-37-91-01
Email: cournon@geoval.info

Echelle	: 1/500
Date	: 3 juillet 2024
Référence	: C24232