

Mairie de TALLENDE
7, rue de la Mairie
63450 TALLENDE
☎ 04.73.39.78.78
accueil.mairie@talende.fr

ARRETE D'ALIGNEMENT

VU la demande du 30 août 2023, par laquelle le cabinet GEOVAL, pour le compte de la propriété de l'indivision DOMAS-LACQUIT, sollicite l'alignement du chemin au droit de la parcelle cadastrée AA 580, sur la commune de TALLENDE (63450)

VU le code de la Voirie Routière ;
VU le code général des Collectivités Territoriales ;
VU l'état des lieux ;

ARRETE

ARTICLE 1 - L'alignement fixant la limite du domaine public communal et du domaine privé de la parcelle cadastrée section AA n° 580 est défini à la limite de fait conformément au plan ci-joint annexé au présent arrêté suivant les segments de droite joignant les points « E-F » d'une part et « G-H » d'autre part.

ARTICLE 2 - Les droits des tiers sont et demeurent expressément réservés.

ARTICLE 3 - Le présent arrêté ne dispense pas le bénéficiaire de procéder, si nécessaire, aux formalités d'urbanisme prévues par le code de l'urbanisme notamment dans ses *articles* L 421-1 et suivants ou à une autorisation de voirie nécessaire aux travaux qu'il projette de réaliser sur ou en bordure du domaine public. Si des travaux en limite de voie sont envisagés à la suite de la délivrance de cet arrêté, le bénéficiaire devra présenter une demande spécifique à cette fin.

À TALLENDE, le 22/11/2023

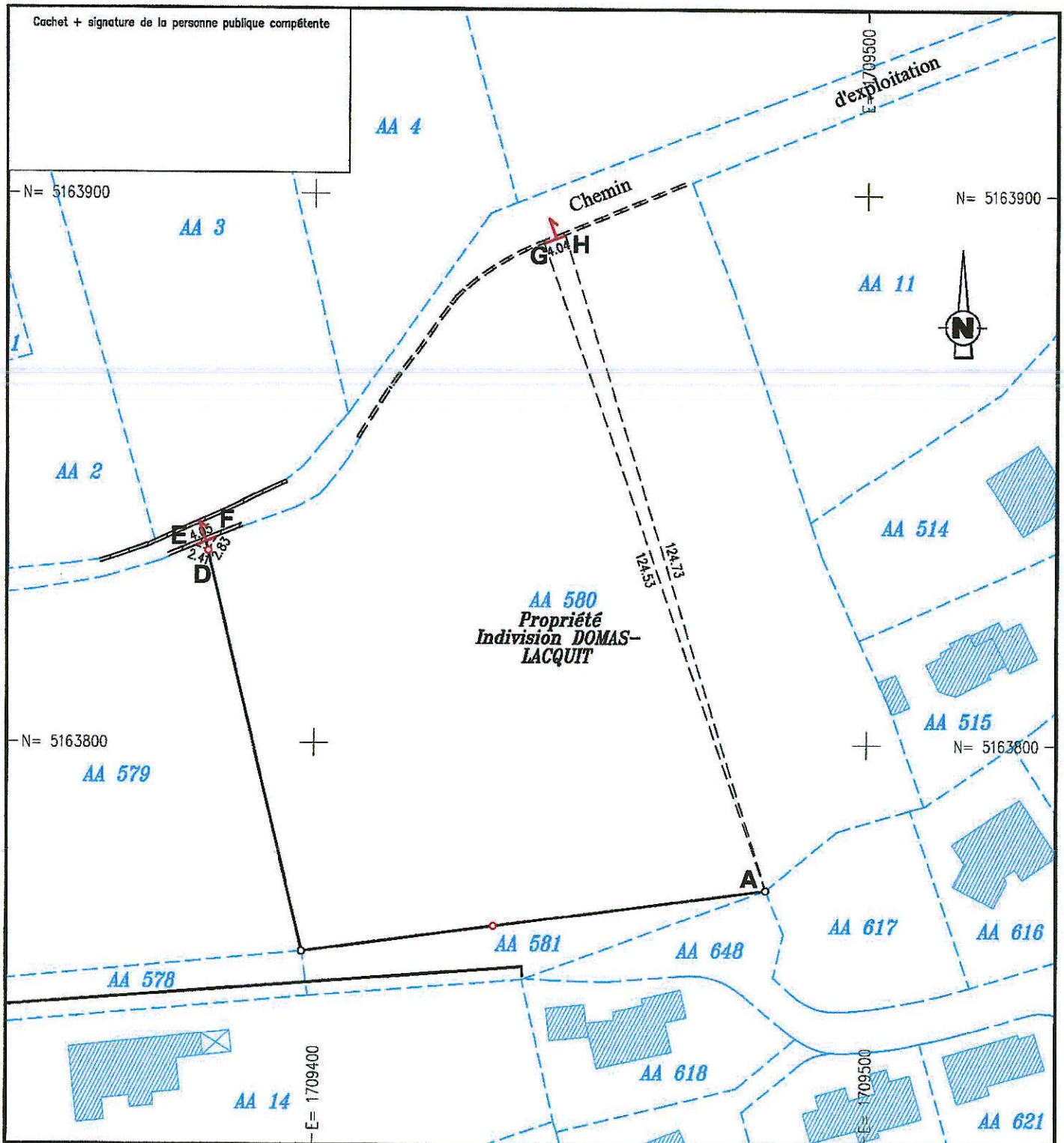
Le Maire



PLAN ANNEXE A L'ARRETE D'ALIGNEMENT INDIVIDUEL

délivré suivant les segments de droite joignant les points
E-F et G-H

au droit de la propriété " Indivision DOMAS-LACQUIT " cadastrée section AA n° 580



Les points, dont la position se trouve rapportée sur le plan ci-dessus, sont matérialisés sur les lieux par :

- E-G** = Point situé à 2m à l'Ouest de l'intersection entre le prolongement de la borne et le mur
- F-H** = Point situé à 2m à l'Est de l'intersection entre le prolongement de la borne et le mur



GEOMETRES-EXPERTS
38 Rue de Sarliève - CS 10 012
63 808 Cournon d'Auvergne CEDEX
Tél: 04-73-37-91-01
Email: cournon@geoval.info

- Points d'appui :
- A** = borne existante de type 'Féno'
 - D** = borne nouvelle de type 'Féno' blanche

Echelle	: 1/ 1000
Date	: 30 août 2023
Référence	: 63425 - C23299